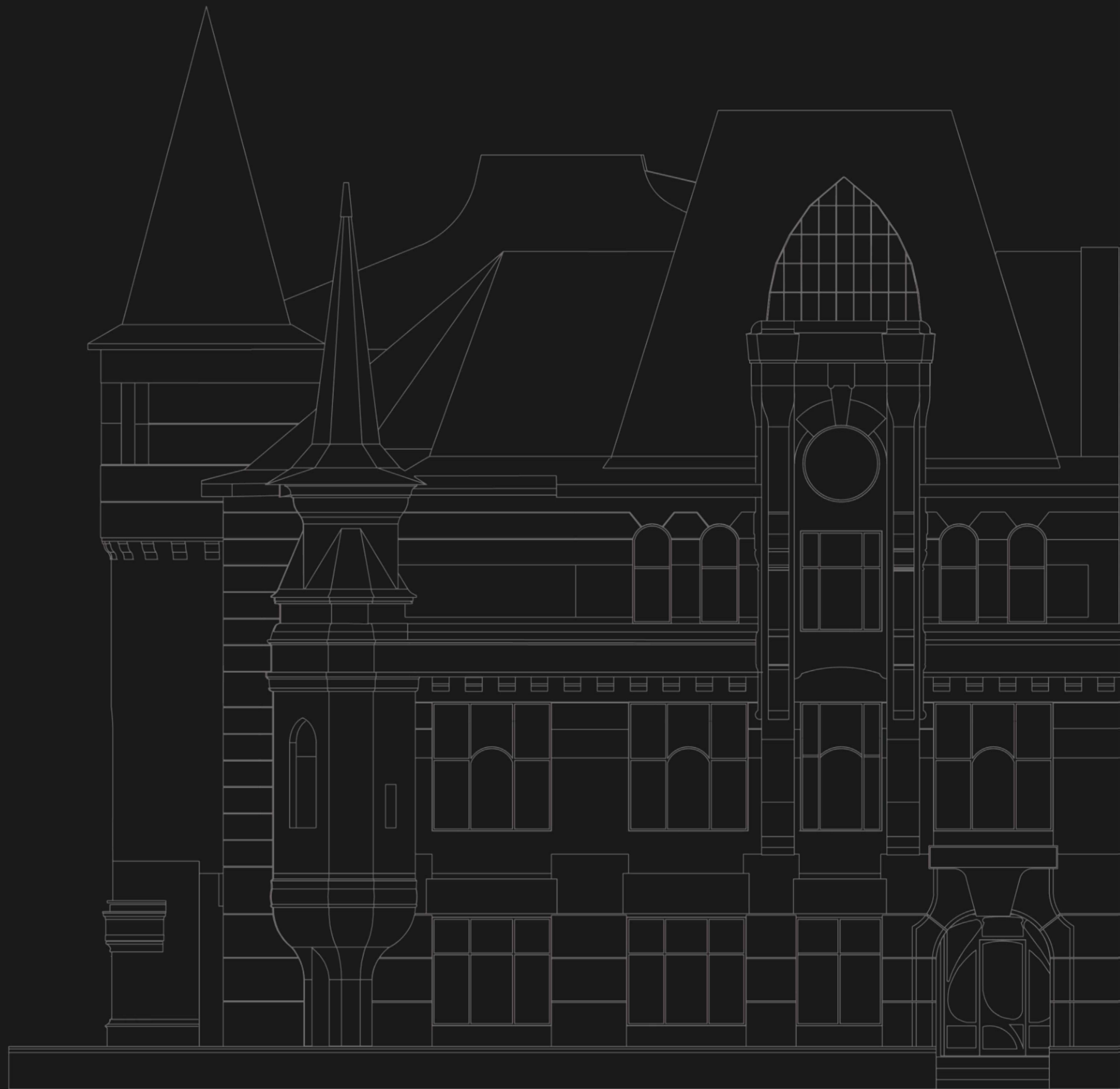


# ЛЕВЕНСОН

ПАТРИАРШИЕ ПРУДЫ



## ЭСТЕТИЧЕСКАЯ ЦЕННОСТЬ

VESPER, ИЗВЕСТНАЯ ЛЮБОВЬЮ К СОЗДАНИЮ АРХИТЕКТУРНЫХ ШЕДЕВРОВ ДЛЯ КРАСИВОЙ И КОМФОРТНОЙ ЖИЗНИ, ПРЕДСТАВЛЯЕТ НОВУЮ ИДЕАЛЬНУЮ ФОРМУ – ЖИЛЫЕ ОСОБНЯКИ И КЛУБНЫЕ ДОМА КЛАССА DE LUXE НА ПАТРИАРШИХ ПРУДАХ.







«ЛЕВЕНСОН» СОБИРАЕТ УНИКАЛЬНУЮ КОМБИНАЦИЮ ИЗ ЛЕГЕНДАРНЫХ ИСТОРИЧЕСКИХ ЗДАНИЙ ТИПОГРАФИИ ПОСТАВЩИКА ИМПЕРАТОРСКОГО ДВОРА АЛЕКСАНДРА ЛЕВЕНСОНА И ОБЪЕКТОВ СОВРЕМЕННОЙ АРХИТЕКТУРЫ, БЕЗУПРЕЧНО ДОПОЛНЯЮЩИХ ОДНУ ИЗ ГЛАВНЫХ ЦЕННОСТЕЙ КУЛЬТУРНОГО НАСЛЕДИЯ МОСКВЫ.



НОВЫЙ ПРОЕКТ «ЛЕВЕНСОН» ПРОДОЛЖАЕТ РАДОВАТЬ ПОЧИТАТЕЛЕЙ ПОДЛИННОЙ ЦЕННОСТИ ИСТОРИЧЕСКИХ ОСОБНЯКОВ, НАПОЛНЕННЫХ СОВЕРШЕННЫМИ ТЕХНОЛОГИЯМИ ДЛЯ ДОСТИЖЕНИЯ АБСОЛЮТНОГО УРОВНЯ КОМФОРТА И ЭСТЕТИКИ ЖИЗНИ.







ЭФФЕКТНЫЙ ОСОБНЯК В СТИЛЕ МОДЕРН И ПРИЛЕГАЮЩИЙ К НЕМУ ИЗДАТЕЛЬСКИЙ КОРПУС БЫЛИ ПОСТРОЕНЫ В 1901 ГОДУ ПО ПРОЕКТУ АРХИТЕКТОРА ФЕДОРА ШЕХТЕЛЯ, КЛЮЧЕВОЙ ФИГУРЫ РОССИЙСКОГО ЗОДЧЕСТВА РУБЕЖА XIX–XX ВЕКОВ. ЗАКАЗЧИКОМ ВЫСТУПИЛ АЛЕКСАНДР ЛЕВЕНСОН – ВЛАДЕЛЕЦ ТИПОГРАФИИ, ПОСТАВЩИК ИМПЕРАТОРСКОГО ДВОРА, ВЫПУСКАВШИЙ ВСЮ ПОЛИГРАФИЮ ДЛЯ КОРОНАЦИИ ИМПЕРАТОРА НИКОЛАЯ II И ЕГО СУПРУГИ АЛЕКСАНДРЫ ФЕДОРОВНЫ.





ИНДУСТРИАЛЬНЫЕ ЗДАНИЯ МАСТЕР СТИЛЯ МОДЕРН ОФОРМИЛ ЖИВОПИСНОЙ ИГРОЙ РАЗНООБРАЗНЫХ ОБЪЕМОВ И ФОРМ. ФЛОРАЛЬНЫЕ МОТИВЫ ДЕКОРАТИВНЫХ ЭЛЕМЕНТОВ ФАСАДА, ВЫПОЛНЕННЫЕ С ДЕТАЛЬНОЙ ПРОРАБОТКОЙ, СОХРАНИЛИСЬ ДО НАШИХ ДНЕЙ. ЗДАНИЯ ШЕХТЕЛЯ СЛУЖАТ ИДЕАЛЬНЫМ ПРИМЕРОМ НОВОГО ПОНИМАНИЯ ВЗАИМОДЕЙСТВИЯ ЭКСТЕРЬЕРА И ИНТЕРЬЕРА, НОВЫХ ПРИЕМОМ ПОСТРОЕНИЯ ОБЪЕМА, КОТОРЫЕ ДЕЛАЮТ ИХ АВТОРА ЛЕГЕНДАРНЫМ АРХИТЕКТОРОМ XX ВЕКА.





# ИСКЛЮЧИТЕЛЬНАЯ ЛОКАЦИЯ



LOCATION





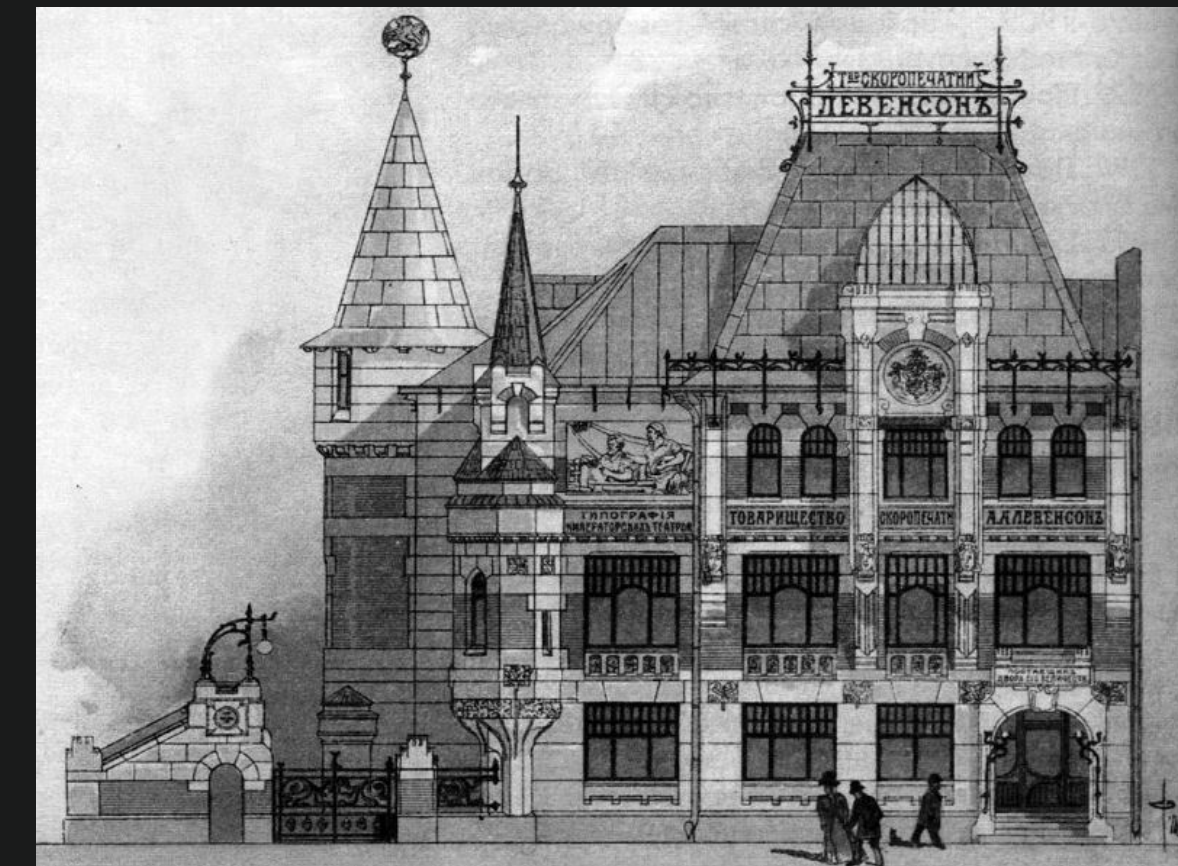
ПАТРИАРШИЕ ПРУДЫ – НЕПОВТОРИМОЕ СОЧЕТАНИЕ ДИНАМИЧНОГО РИТМА САМОГО МОДНОГО И КОНЦЕПТУАЛЬНОГО МЕСТА В ГОРОДЕ С ВЕЛИЧАВЫМ СПОКОЙСТВИЕМ СТАРОЙ, МУДРОЙ, ФИЛОСОФСВУЮЩЕЙ МОСКВЫ. ЛУЧШИЕ РЕСТОРАНЫ ВЫСОКОЙ КУХНИ, КАФЕ, ТЕАТРЫ, ВЫСТАВОЧНЫЕ ЗАЛЫ И БУТИКИ СОСЕДСТВУЮТ С ТИХИМИ ПЕРЕУЛКАМИ И СКВЕРАМИ, ПОЗВОЛЯЯ ЧЕРЕДОВАТЬ ЯРКИЕ ВПЕЧАТЛЕНИЯ ОТ ДИНАМИЧНОЙ ЖИЗНИ В МЕГАПОЛИСЕ С КОМФОРТНЫМ ОТДЫХОМ В УЕДИНЕНИИ. ЗИМОЙ ЗДЕСЬ КАТАЮТСЯ НА КОНЬКАХ, ЛЕТОМ ОБЕДАЮТ НА ВЕРАНДАХ, ВЕСНОЙ И ОСЕНЬЮ ПРОГУЛИВАЮТСЯ ПО КРАСИВОМУ СКВЕРУ, НАСЛАЖДАЯСЬ ПРИРОДОЙ.



ВРЕМЯ – УДИВИТЕЛЬНАЯ КАТЕГОРИЯ.  
ЕГО НЕЛЬЗЯ ПОЧУВСТВОВАТЬ, НО  
МОЖНО ОЩУТИТЬ. ИМ НИКТО НЕ  
ВЛАДЕЕТ, НО ВСЕ ИМ РАСПОРЯЖАЮТСЯ.  
ОНО ПРОХОДИТ, И В ТО ЖЕ ВРЕМЯ ОНО  
ВЕЧНО...

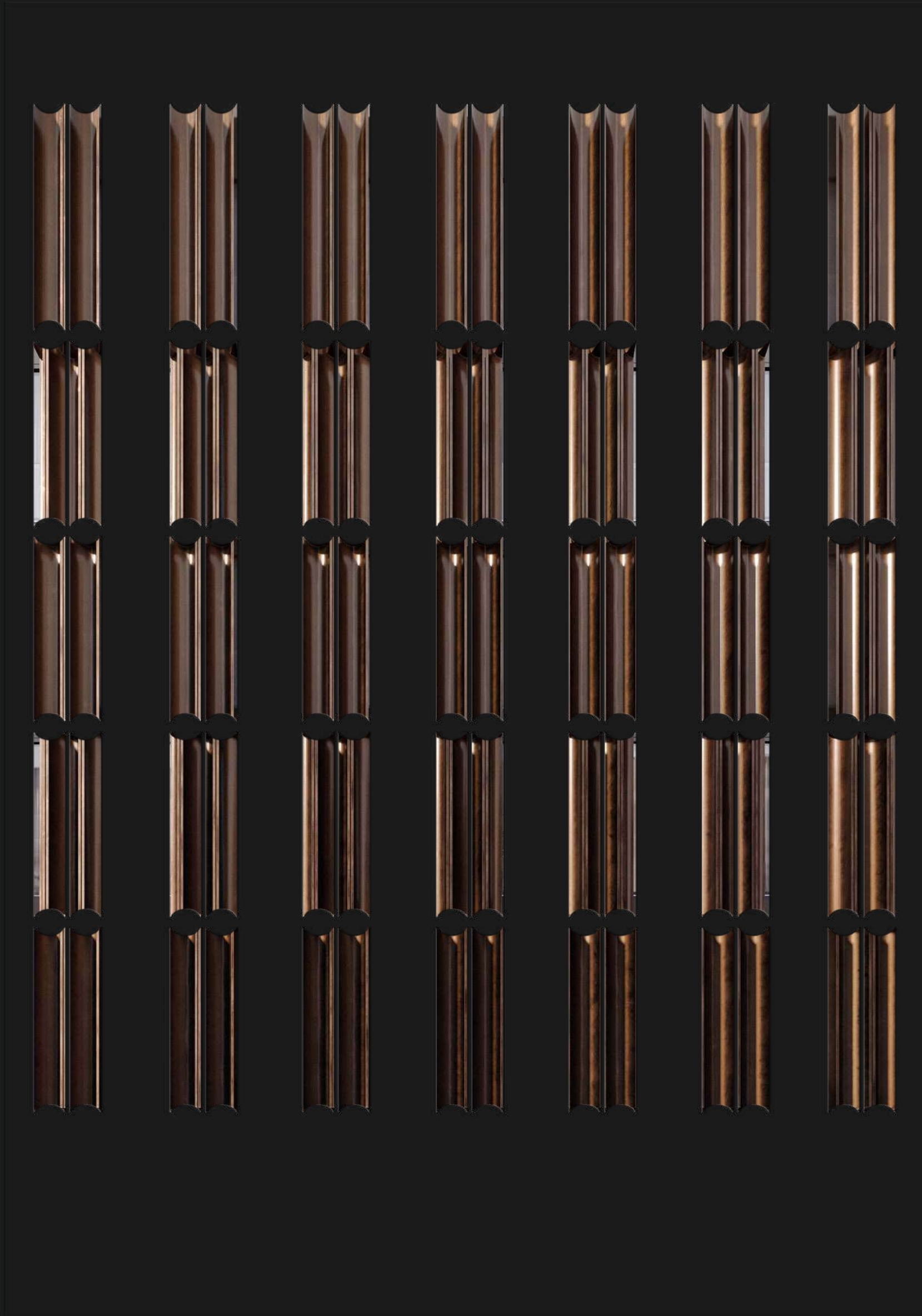
ПАТРИАРШИЕ ПРУДЫ, ЗАСЛУЖИВШИЕ ЗВАНИЕ САМОГО МОДНОГО РАЙОНА МОСКВЫ, НАПОЛНЕННОГО ГЕДОНИЗМОМ И РОСКОШЬЮ, ИМЕЮТ И ВЫСОКУЮ ИСТОРИЧЕСКУЮ ЗНАЧИМОСТЬ. ЕЩЕ В НАЧАЛЕ XX ВЕКА ПАТРИАРШИЕ ПРУДЫ СТАЛИ ЦЕНТРОМ ПРИТЯЖЕНИЯ БОГЕМЫ, ЗДЕСЬ РАСПОЛАГАЛИСЬ УСАДЬБЫ САВВЫ МОРОЗОВА, ПРОМЫШЛЕННИКОВ РЯБУШИНСКИХ, СТУДИИ ВАСИЛИЯ СУРИКОВА И ВАСИЛИЯ ПОЛЕНОВА. В ДОМЕ НА УЛИЦЕ СПИРИДОНОВКА ЖИЛ ПОЭТ АЛЕКСАНДР БЛОК, А ЛЕВ ТОЛСТОЙ СО ВСЕЙ СЕМЬЕЙ ПРИЕЗЖАЛ СЮДА КАТАТЬСЯ НА КОНЬКАХ.

В ТРЕХПРУДНОМ ПЕРЕУЛКЕ РОДИЛАСЬ МАРИНА ЦВЕТАЕВА, А В ТИПОГРАФИИ ЛЕВЕНСОНА, РАСПОЛОЖЕННОЙ ПО СОСЕДСТВУ С ЕЕ ДОМОМ, ОНА НАПЕЧАТАЛА ПРИНЕСШИЕ ЕЙ СЛАВУ ПЕРВЫЕ СБОРНИКИ «ВЕЧЕРНИЙ АЛЬБОМ» И «ВОЛШЕБНЫЙ ФОНАРЬ».



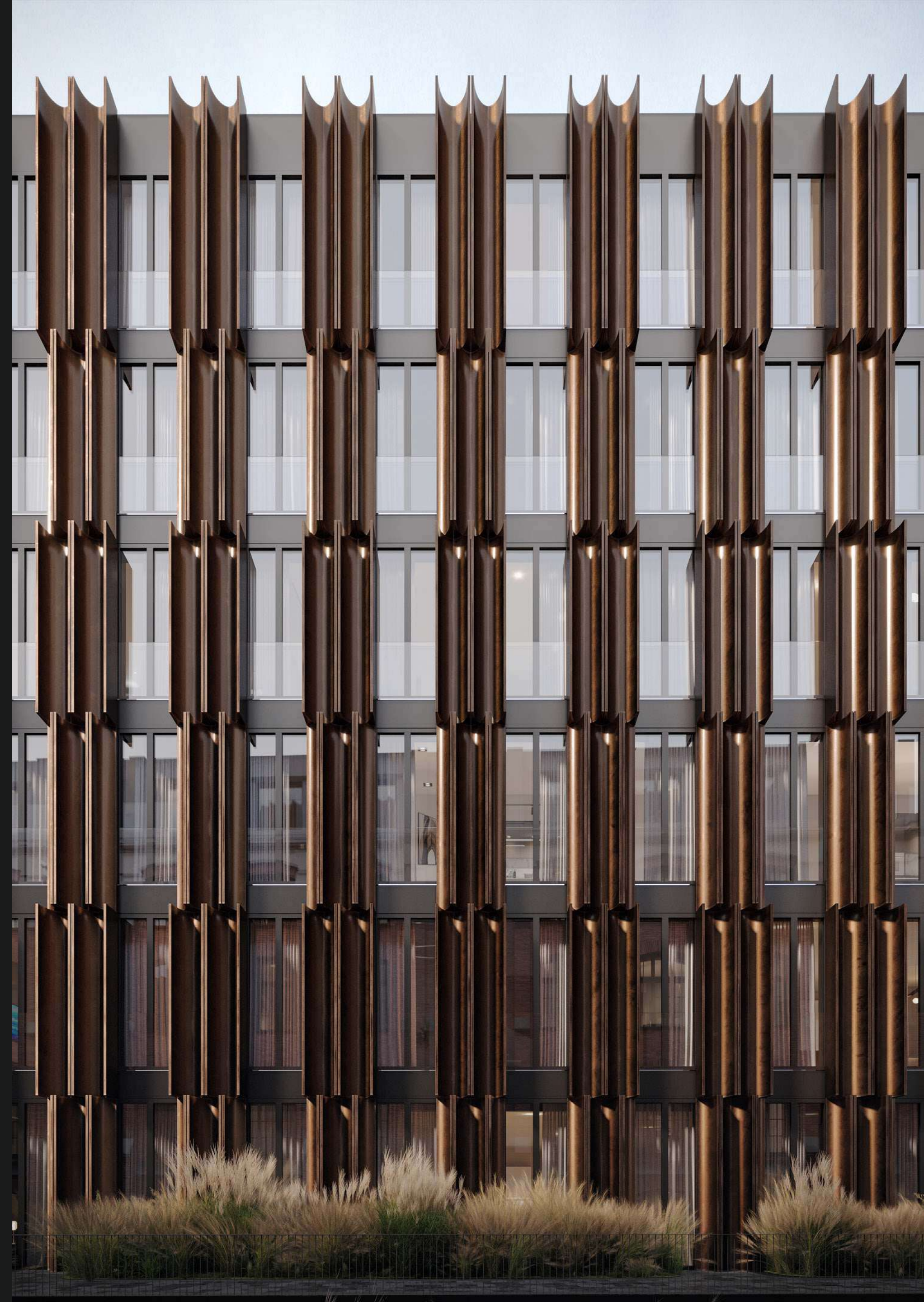


СОЗДАНИЕ ШЕДЕВРА





ДЕКОРАТИВНЫЕ  
БРОНЗОВЫЕ ЛАМЕЛИ  
С ВЫВЕРЕННОЙ  
ГЕОМЕТРИЧНОСТЬЮ  
ОТДАЮТ ДАНЬ  
ПРОШЛОМУ,  
ПОВТОРЯЯ ИЗГИБ  
БУМАЖНОГО ЛИСТА





ИСТИННОЕ  
МАСТЕРСТВО

«ЛЕВЕНСОН» ОБЪЕДИНЯЕТ СРАЗУ НЕСКОЛЬКО ФОРМАТОВ ЖИЛОЙ НЕДВИЖИМОСТИ,  
ОТВЕЧАЮЩИХ САМЫМ ВЫСОКИМ ЗАПРОСАМ: СОВРЕМЕННЫЙ ДОМ, ДВА ИСТОРИЧЕСКИХ  
ЗДАНИЯ, ЧАСТНАЯ РЕЗИДЕНЦИЯ И ЛЕГЕНДАРНЫЙ ОСОБНЯК.





# КУЛЬТОВЫЕ ЛИНИИ

АРХИТЕКТУРНАЯ КОНЦЕПЦИЯ – ТВОРЕНИЕ БЮРО «ЦИМАЙЛО, ЛЯШЕНКО И ПАРТНЕРЫ»  
ГАРМОНИЧНО ДОПОЛНЯЕТ ШЕДЕВРЫ МОДЕРНА НОВЫМИ ФОРМАМИ И МАТЕРИАЛАМИ.  
ФИЛИГРАННО СОБРАННЫЕ ДЕКОРАТИВНЫЕ БРОНЗОВЫЕ ЛАМЕЛИ И НАТУРАЛЬНЫЙ  
КАМЕНЬ СОЗДАЮТ ИДЕАЛЬНУЮ СРЕДУ ДЛЯ ЖИЗНИ.



# ИСТОРИЧЕСКИЙ РАЙОН

14



ОСОБНЯК ЛЕВЕНСОНА (Строение 1А)



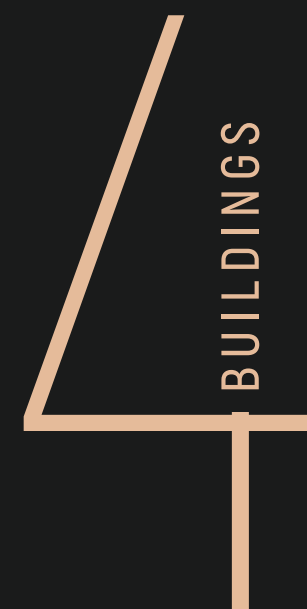
ОБЪЕДИНЁННЫЕ СОВРЕМЕННОЕ И  
ИСТОРИЧЕСКОЕ ЗДАНИЯ (Строения 2+4)



ИСТОРИЧЕСКОЕ ЗДАНИЕ (Строение 1В)



ЧАСТНАЯ РЕЗИДЕНЦИЯ (Строение 7)



С ВЕЛИЧЕСТВЕННЫМ  
ПРОШЛЫМ



ОСОБНЯК ЛЕВЕНСОНА

ЧАСТНАЯ РЕЗИДЕНЦИЯ

14 КВАРТИР

3 ТАУНХАУСА

5 АПАРТАМЕНТОВ С ПЕРСОНАЛЬНЫМ ВХОДОМ

2 ПЕНТХАУСА

1  
ОБЪЕДИНЁННЫЕ СОВРЕМЕННОЕ  
И ИСТОРИЧЕСКОЕ ЗДАНИЯ  
[Строения 2+4]

2  
ЧАСТНАЯ РЕЗИДЕНЦИЯ  
[Строение 7]

ИСТОРИЧЕСКОЕ ЗДАНИЕ  
[Строение 1B]

3

ОСОБНЯК ЛЕВЕНСОНА  
[Строение 1A]

4





ВЫДАЮЩЕЕСЯ  
НАСЛЕДИЕ

ОСОБНЯК ЛЕВЕНСОНА

DETAILS

5

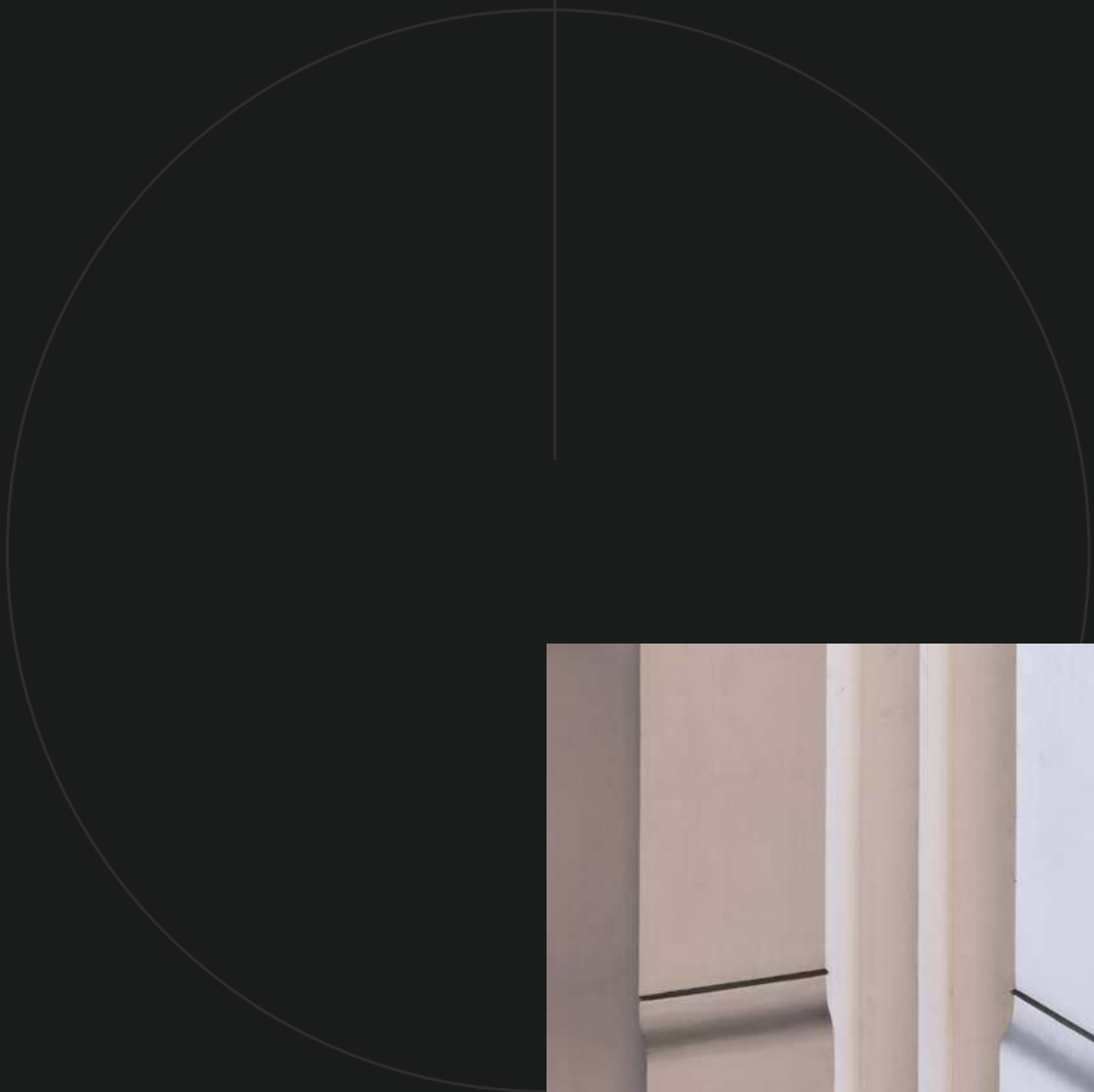






ЕДИНСТВЕННЫЙ В СВОЕМ РОДЕ ЧЕТЫРЕХЭТАЖНЫЙ ОСОБНЯК – ИСТИННАЯ РОСКОШЬ ДЛЯ ЦЕНИТЕЛЕЙ КУЛЬТУРНОГО НАСЛЕДИЯ, ВОПЛОЩАЮЩАЯ ВСЕ СТАНДАРТЫ КАЧЕСТВА СОВРЕМЕННОЙ ЖИЗНИ В ИСТОРИЧЕСКОМ ЗДАНИИ.





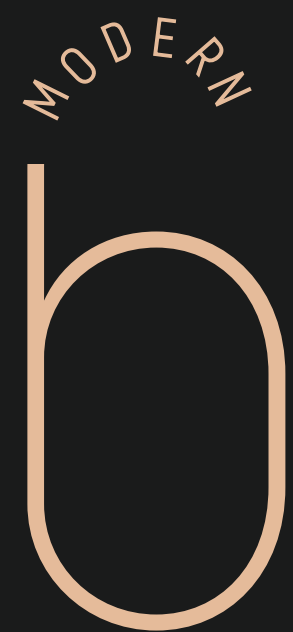
ОБЩАЯ ПЛОЩАДЬ: 1 161 М<sup>2</sup>

КОЛИЧЕСТВО ЭТАЖЕЙ: 4

СОБСТВЕННОЕ ПАТИО



ОБЪЕДИНЕННОЕ СОВРЕМЕННОЕ  
И ИСТОРИЧЕСКИЕ ЗДАНИЯ

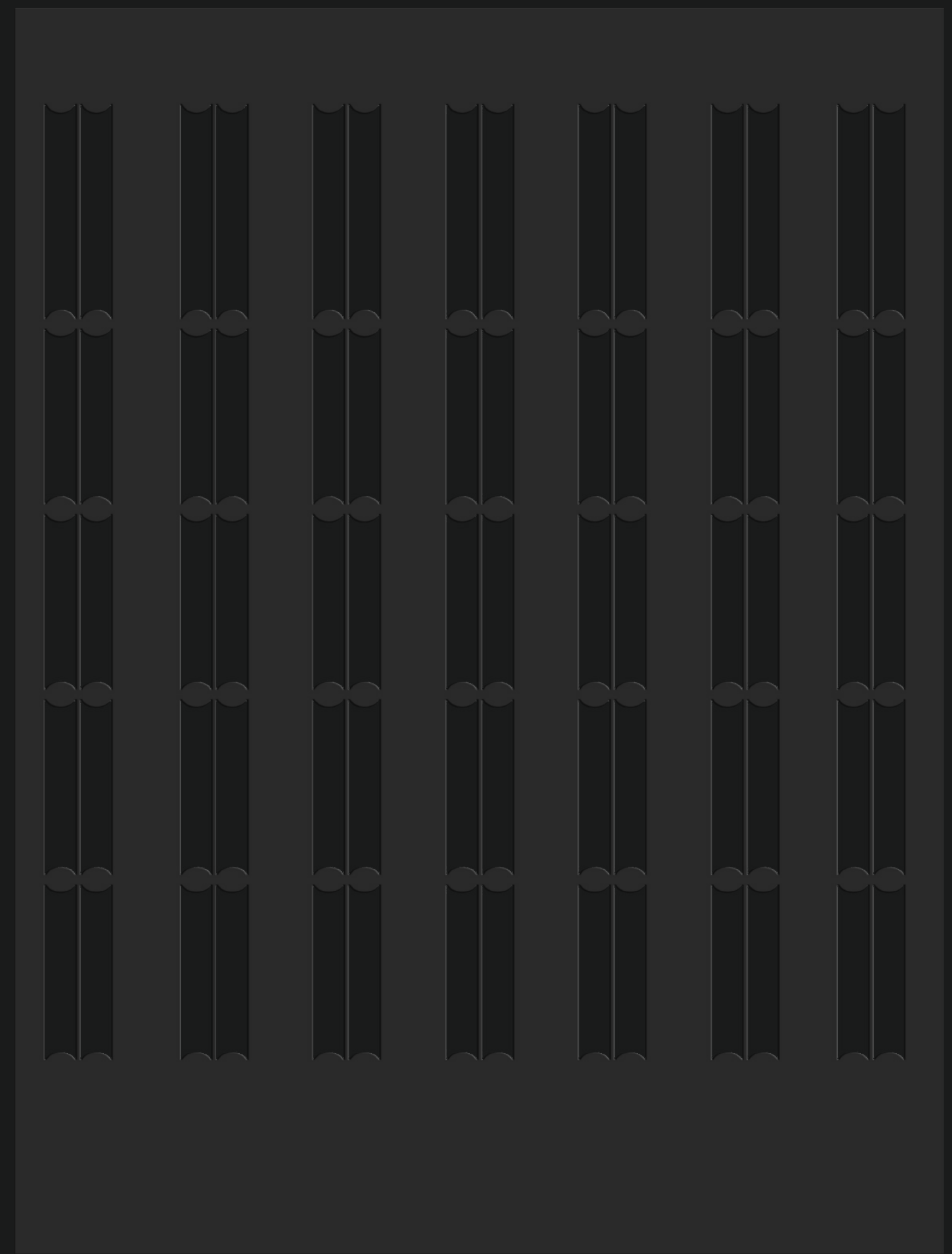




ПОДЛИННОЕ НАСЛЕДИЕ ЭПОХИ МОДЕРНА ДОПОЛНЯЕТСЯ СОВРЕМЕННЫМ ОБЪЕКТОМ  
АРХИТЕКТУРЫ, ВЫПОЛНЕННЫМ ИЗ БРОНЗОВЫХ ЛАМЕЛЕЙ.











11 КВАРТИР (265-425 М<sup>2</sup>)  
5 АПАРТАМЕНТОВ (132-192 М<sup>2</sup>)  
1 ПЕНТХАУС (620 М<sup>2</sup>)









## ЛОББИ

СОВРЕМЕННАЯ ЭСТЕТИКА ДИЗАЙНА ЛОББИ, НАПОЛНЕННАЯ КОМФОРТОМ И НОВЕЙШИМИ ТЕХНОЛОГИЯМИ, БУДЕТ ВОПЛОЩЕНА В ЛОББИ ПРОЕКТА. ПЕРФЕКЦИОНИЗМ В ДЕТАЛЯХ, ВЫСОКИЕ СТАНДАРТЫ КАЧЕСТВА И РУЧНАЯ РАБОТА ПРЕВРАЩАЮТ ДОМА VESPER В НАСТОЯЩИЕ ПРОИЗВЕДЕНИЯ ИСКУССТВА.









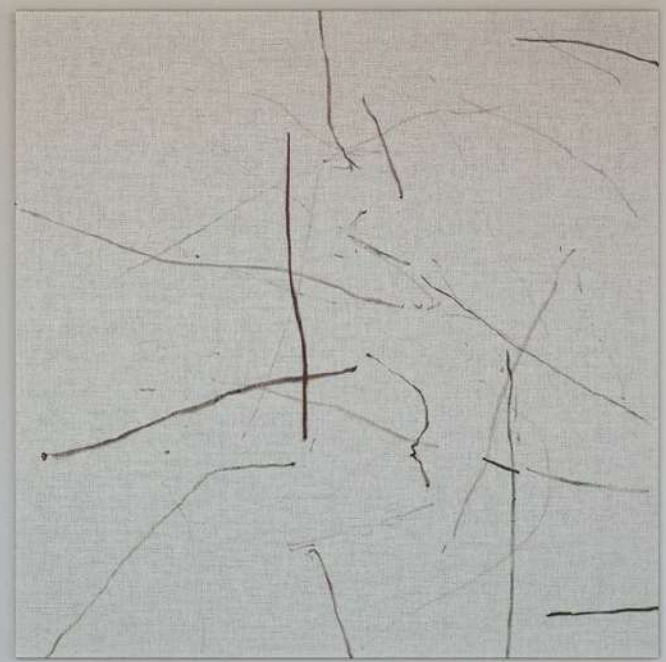
ИНТЕРЬЕРЫ В КАЖДОМ ПРОЕКТЕ VESPER – ЭТО ИЗЫСКАННОЕ СОЧЕТАНИЕ ФАКТУР, ФОРМ И БЛАГОРОДНЫХ МАТЕРИАЛОВ. ВСЕ КВАРТИРЫ ПРЕДЛАГАЮТСЯ С ОТДЕЛКОЙ НАТУРАЛЬНЫМИ МАТЕРИАЛАМИ, ОБОРУДОВАННЫМИ КУХНЯМИ И ВАННЫМИ КОМНАТАМИ.























ИЗДАТЕЛЬСКИЙ КОРПУС, ПРИЛЕГАЮЩИЙ К ОСОБНЯКУ, БЫЛ ПОСТРОЕН В 1901 ГОДУ ПО ПРОЕКТУ АРХИТЕКТОРА ФЕДОРА ШЕХТЕЛЯ. ПОСЛЕ БЕРЕЖНОЙ РЕКОНСТРУКЦИИ ДОМ БУДЕТ ОСНАЩЕН СОВРЕМЕННЫМИ ИНЖЕНЕРНЫМИ СИСТЕМАМИ И СООТВЕТСТВОВАТЬ ВСЕМ СТАНДАРТАМ КАЧЕСТВА НЕДВИЖИМОСТИ КЛАССА DE LUXE.



# ПЕРЕОСМЫСЛЕНИЕ КЛАССИКИ

3 ТАУНХАУСА (360–453 М<sup>2</sup>) С ПЕРСОНАЛЬНЫМ ВХОДОМ

3 КВАРТИРЫ (320–397 М<sup>2</sup>)

1 ПЕНТХАУС (590 М<sup>2</sup>)

ИСТОРИЧЕСКОЕ НАСЛЕДИЕ





ЛОББИ













СВЕТЛЫЕ ТОНА И ПРОСТЫЕ ЛИНИИ СОЗДАЮТ УНИВЕРСАЛЬНОЕ ПРОСТРАНСТВО ДЛЯ ЛЮБОГО НАПОЛНЕНИЯ. КОМФОРТ ЖИЗНИ ВЛАДЕЛЬЦЕВ КВАРТИР ОБЕСПЕЧИВАЮТ ШУМОПОГЛОЩАЮЩИЕ ОКНА, ТЕХНОЛОГИЯ «УМНЫЙ ДОМ» И СИСТЕМА ОЧИСТКИ ВОЗДУХА.











SELL THE  
HOUSE  
ALL THE  
AR SEL  
THEK I









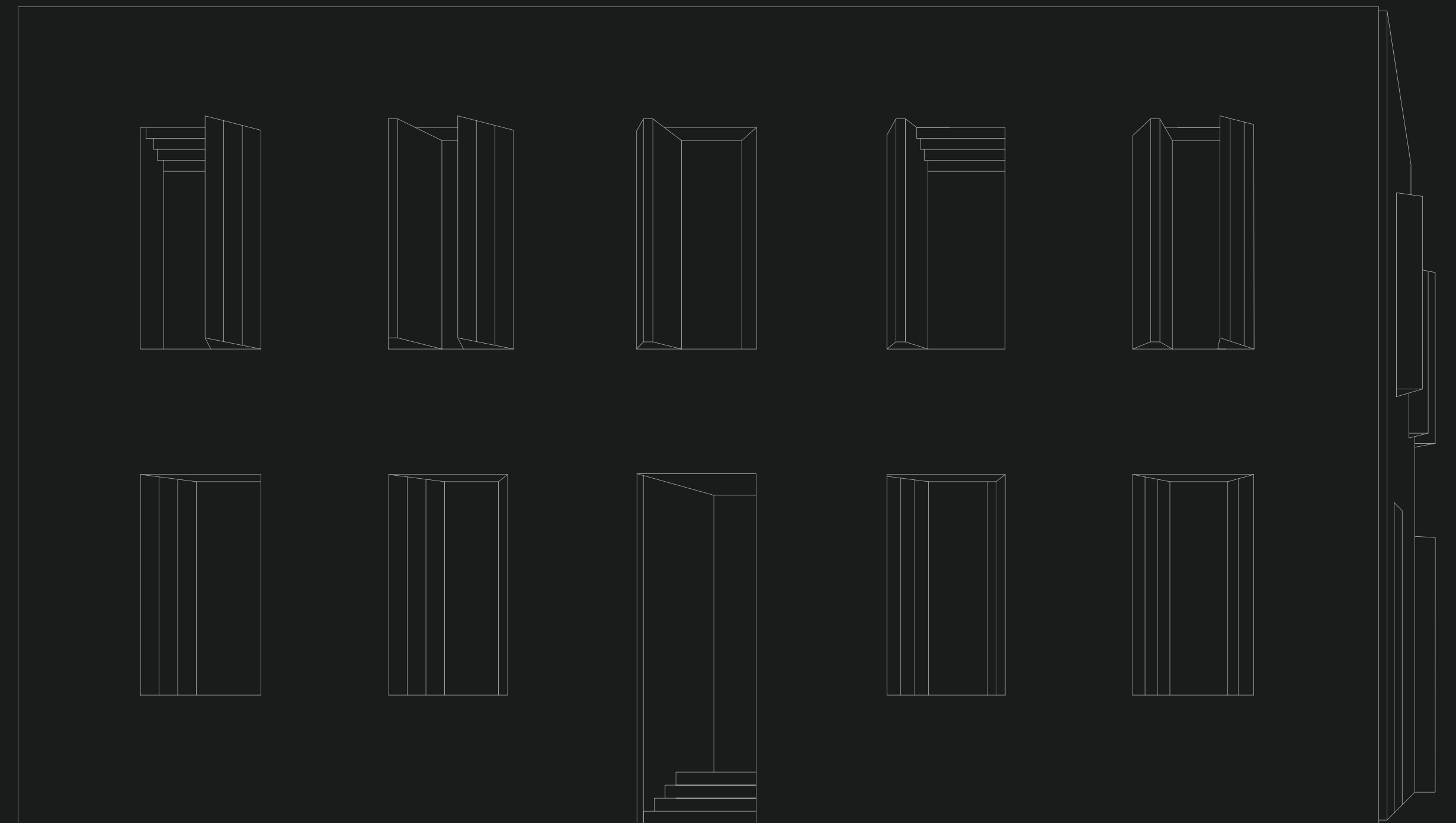
ИСТОРИЧЕСКОЕ НАСЛЕДИЕ





# ЧАСТНАЯ РЕЗИДЕНЦИЯ

PRIVATE







ЧАСТНАЯ РЕЗИДЕНЦИЯ – ВОПЛОЩЕНИЕ ИЗЫСКАННОГО МИНИМАЛИЗМА  
И НЕПРЕВЗОЙДЕННОГО УДОБСТВА ЖИЗНИ В СОБСТВЕННОМ ЗДАНИИ.

ОБЩАЯ ПЛОЩАДЬ: 281 М<sup>2</sup>

ЧАСТНАЯ РЕЗИДЕНЦИЯ



ВСЯ ТЕРРИТОРИЯ РЕЗИДЕНЦИЙ «ЛЕВЕНСОН» ОБЪЕДИНЕНА ЛАНДШАФТНЫМ  
ДИЗАЙНОМ, ВЫПОЛНЕННЫМ В ИЗЯЩНЫХ ПРОПОРЦИЯХ КЛУБНОГО ПРОСТРАНСТВА.













ОСОБНЯК  
ЛЕВЕНСОНА

1161 М<sup>2</sup>  
ОБЩАЯ ПЛОЩАДЬ

14 КВАРТИР

265-425 М<sup>2</sup>  
ПЛОЩАДЬ

2 ПЕНТХАУСА

590-620 М<sup>2</sup>  
ПЛОЩАДЬ

ЧАСТНАЯ  
РЕЗИДЕНЦИЯ

281 М<sup>2</sup>  
ОБЩАЯ ПЛОЩАДЬ

---

5 АПАРТАМЕНТОВ  
С СОБСТВЕННЫМ  
ВХОДОМ

132-192 М<sup>2</sup>  
ПЛОЩАДЬ

3 ТАУНХАУСА

360-453 М<sup>2</sup>  
ПЛОЩАДЬ



## ТЕХНИЧЕСКИЕ ДЕТАЛИ

### ОЧИСТКА ВОЗДУХА



Инновационная система микроклимата. Фильтрация, увлажнение, УФ-обеззараживание воздуха системой Huber & Ranner. Мультизонная система кондиционирования VRF

### ВЕНТИЛЯЦИЯ И КОНДИЦИОНИРОВАНИЕ



Приточно-вытяжная вентиляция с подготовкой и увлажнением воздуха

### СИСТЕМА БЕЗОПАСНОСТИ



Система контроля и управления доступом  
Видеонаблюдение

### ВОДОСНАБЖЕНИЕ



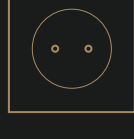
Многоуровневая система очистки воды, резервная система бесперебойного обеспечения горячей водой

### ОКНА



Деревянные, дерево-алюминиевые рамы с повышенным уровнем шумоизоляции

### ЭЛЕКТРОСНАБЖЕНИЕ



Выделенная мощность зависит от площади апартаментов

### ОТОПЛЕНИЕ



Автоматическое регулирование температуры приборов от температурных датчиков

### СИСТЕМА ДИСПЕТЧЕРИЗАЦИИ



Диспетчеризация основных систем здания

### СЕРВИС



Служба ресепшн. Техническая служба эксплуатации и обслуживания здания

### ЛИФТЫ



Бесшумные лифты First Class Liftsystem / Thyssen

### ТЕЛЕКОММУНИКАЦИИ



Интернет. Телефонные линии. ТВ



## PROJECT TEAM

---



### VESPER

ДЕВЕЛОПЕР ПРОЕКТА

VESPER СПЕЦИАЛИЗИРУЕТСЯ В ПРЕМИАЛЬНОМ СЕКТОРЕ КЛУБНОЙ ЖИЛОЙ НЕДВИЖИМОСТИ. ПОРТФЕЛЬ КОМПАНИИ ВКЛЮЧАЕТ В СЕБЯ 22 ОБЪЕКТА В МОСКВЕ И СТРАНАХ ЕВРОПЫ. АКТУАЛЬНЫЕ АРХИТЕКТУРНЫЕ ПРОЕКТЫ, ИНДИВИДУАЛЬНЫЙ ДИЗАЙН, ПЕРЕДОВЫЕ ТЕХНОЛОГИИ, КАЧЕСТВЕННЫЕ МАТЕРИАЛЫ И ЛУЧШИЕ МИРОВЫЕ ПРАКТИКИ ВОПЛОЩЕНЫ В КАЖДОМ ДОМЕ КОМПАНИИ.





VESPER

---

ОФИС ПРОДАЖ

ТРЕХПРУДНЫЙ ПЕРЕУЛОК, 9

+7 (495) 085-87-27

[WWW.VESPERMOSCOW.COM](http://WWW.VESPERMOSCOW.COM)